

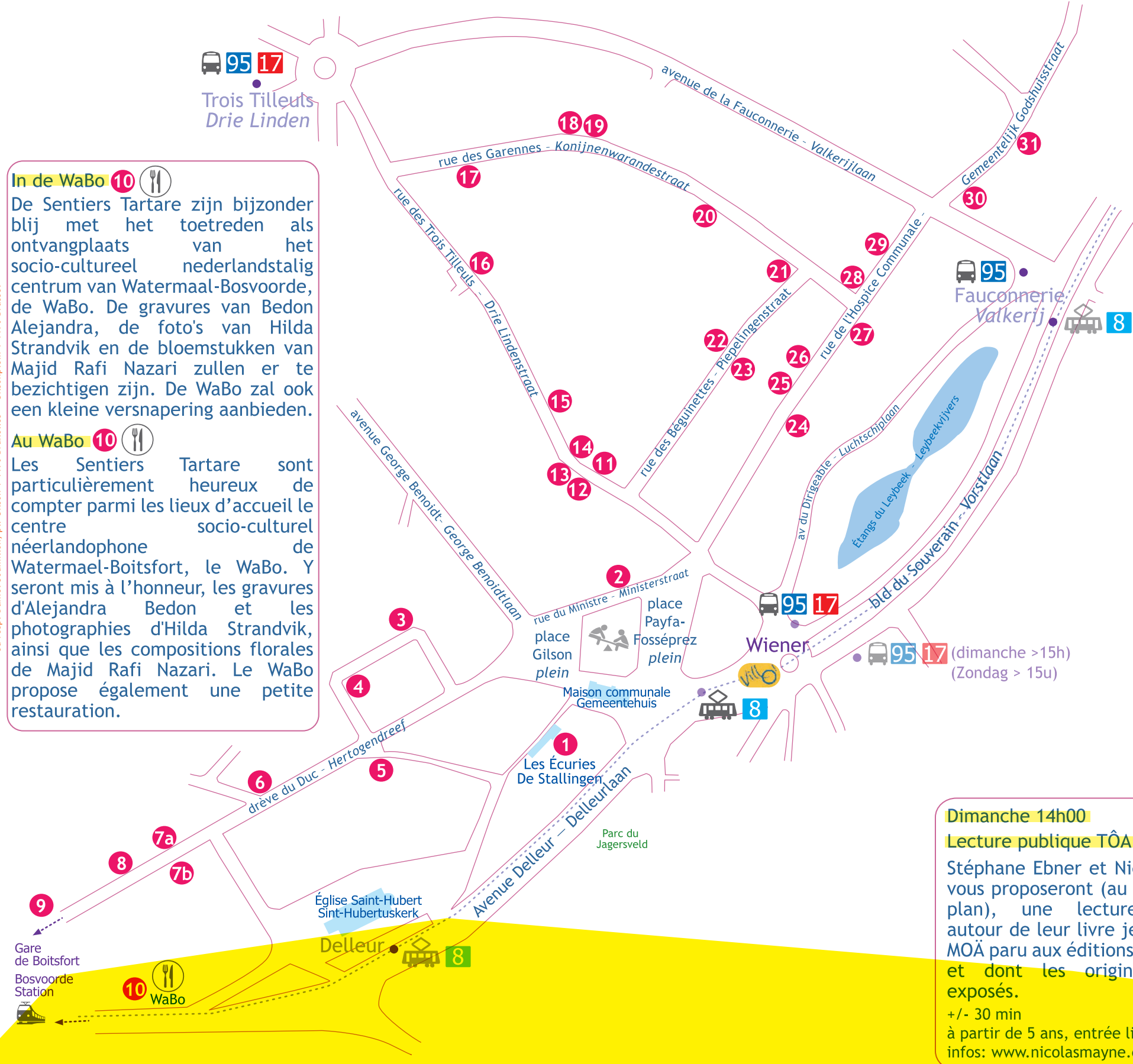


Sentiers Tartare

éd resp: Daniel Soumillon, pl. Gilson 1-1170 Bruxelles - Gilsonplein 1-1170 Brussel

In de WaBo De Sentiers Tartare zijn bijzonder blij met het toetreden als ontvangplaats van het socio-cultureel nederlandsstalig centrum van Watermaal-Bosvoorde, de WaBo. De gravures van Bedon Alejandra, de foto's van Hilda Strandvik en de bloemstukken van Majid Rafi Nazari zullen er te bezichtigen zijn. De WaBo zal ook een kleine versnapering aanbieden.

Au WaBo Les Sentiers Tartare sont particulièrement heureux de compter parmi les lieux d'accueil le centre socio-culturel néerlandophone de Watermael-Boitsfort, le WaBo. Y seront mis à l'honneur, les gravures d'Alejandra Bedon et les photographies d'Hilda Strandvik, ainsi que les compositions florales de Majid Rafi Nazari. Le WaBo propose également une petite restauration.



- Peinture / Schilderkunst
- Dessin / Tekenkunst

- Gravure / Sérigraphie / Gravure / Serigrafie
- Illustration / Art du livre / Illustratie / Boekkunst

- Création Textile / Bijoux / Textielontwerp / Juweelontwerp

- Cabanac Marie
- Cruyt Sébastien
- Dauchot Alain
- Daumerie Madeleine
- Babiche (Claire De Neuter)
- Gallez Dominique
- Gobert Pierre
- Graffé Capucine
- Hajjar Lydia
- Hayez-Petit Cécile
- Hinyot Erica
- Jedwab Julia
- Kamps Zoé
- Labeye Diane
- Lemahieu Hannah
- Lepage Olivier
- Limbourg Ines
- Loïcq Chris
- Pierard Aurore
- Podolski Catherine
- Pollet Monique
- Prémont Maëlle
- Seresia Poucette
- Tailouti Amina
- Van Campenhout Isabelle
- van Erps Carine
- Van Gelder Jacqueline
- Vapooru Vitor
- Wauthy Christiane

- 20
- 5
- 30
- 4
- 27
- 7a
- 14
- 21
- 17
- 12
- 16
- 19
- 15
- 24
- 1
- 28
- 3
- 30
- 31
- 29
- 26
- 2
- 9
- 18
- 17
- 25
- 17
- 2
- 30

- Céramique / Ceramiek
- Sculpture / Design / Beeldhouwkunst / Design

- 10
- 19
- 30
- 13
- 11
- 13
- 1
- 5

- Art floral / Bloemsierkunst
- Loneux Jane 23
- Majid Rafi Nazari 10

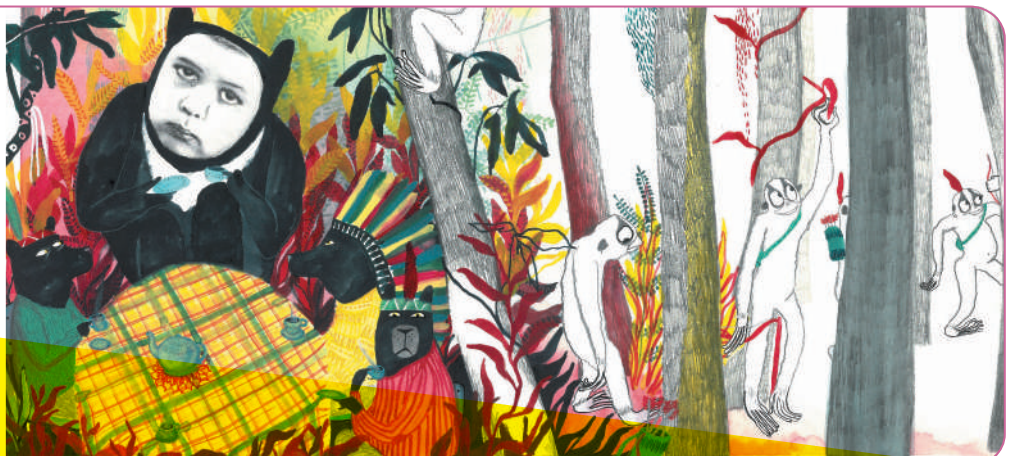
- Autre / Ander
- de Waleyne Cyane 31
- Renaut Jacqueline 24
- Peeters Justin 1
- Vercoutere Emmanuelle 2
- Wolff Eléonore 5
- 20
- 1
- 4
- 7a
- 15
- 2
- 8
- 15
- 2
- 30
- 4
- 17
- 27
- 29
- 21
- 4
- 16
- 22
- 28
- 25
- 9
- 7a

- Photographie / Fotografie

- Bieswal Godelieve
- Delvaux Louis
- Doeshaut Olivia
- Jedwab Julia
- Losa Félix
- Piret Catherine
- Strandvik Hilda
- Vilet Jaques

- 19
- 6
- 7a
- 15
- 19
- 28
- 23
- 10
- 7b

Dimanche 14h00 13
Lecture publique TÔA MOÛ
 Stéphane Ebner et Nicolas Mayné vous proposeront (au n° 13 sur le plan), une lecture publique autour de leur livre jeunesse TÔA MOÛ paru aux éditions Esperluète, et dont les originaux seront exposés.
 +/- 30 min
 à partir de 5 ans, entrée libre
 infos: www.nicolasmayne.com



Lieux d'exposition

Locaties van exposities

Peinture
Dessin
Photographie
Gravure/sérigraphie
Illustration/art du livre
Céramique
Sculpture
Création Textile/Bijoux
Art floral
Autre

Schilderkunst
Tekenkunst
Fotografie
Gravure / Serigrafie
Illustratie / Boekkunst
Ceramik
Beeldhouwkunst
Textielontwerp / Juweelontwerp
Bloemstierkunst
Ander

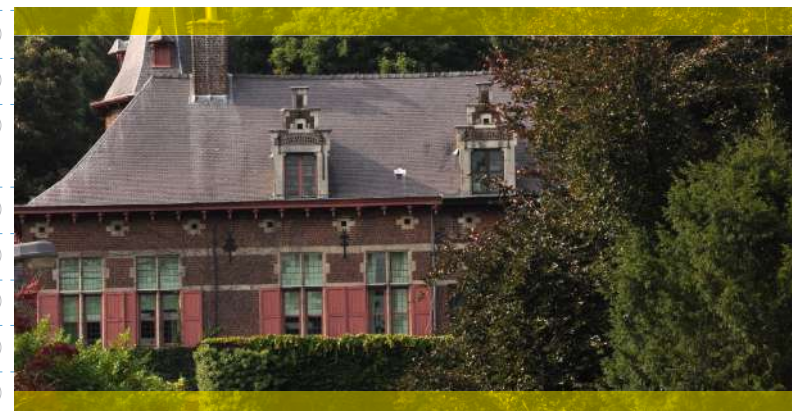
- 1 Les Écuries de la Maison Haute Place Antoine Gilson 3
- 2 Rue du Ministre 20
- 3 Square du Castel Fleuri 5
- 4 Square du Castel Fleuri 16
- 5 Rue de l'Abreuvoir 20
- 6 Rue du Pinson 1
- 7a Drève du Duc 71
- 7b Drève du Duc 82
- 8 Drève du Duc 103
- 9 Drève du Duc 113
- 10 WaBo Avenue Delleur 39-43
- 11 Rue des Trois Tilleuls 13
- 12 Rue des Trois Tilleuls 22
- 13 Rue des Trois Tilleuls 26
- 14 Rue des Trois Tilleuls 27
- 15 Rue des Trois Tilleuls 35
- 16 Rue des Trois Tilleuls 87
- 17 Rue des Garennes 92
- 18 Rue des Garennes 101
- 19 Rue des Garennes 93
- 20 Rue des Garennes 44
- 21 Rue des Garennes 14
- 22 Rue des Béguinettes 44
- 23 Rue des Béguinettes 49
- 24 Rue de l'Hospice Communal 57
- 25 Rue de l'Hospice Communal 50
- 26 Rue de l'Hospice Communal 56
- 27 Rue de l'Hospice Communal 89
- 28 Le Psylophone bistrot Rue de l'Hospice Communal 90
- 29 Rue de l'Hospice Communal 102
- 30 Rue de l'Hospice Communal 149
- 31 Rue de l'Hospice Communal 173

- 1 De stallingen van het Hooghuis Antoine Gilson plein 3
- 2 Ministerstraat 20
- 3 Castel Fleurisquare 5
- 4 Castel Fleurisquare 16
- 5 Hondenwetstraat 20
- 6 Vinkstraat 1
- 7a Hertogendreef 71
- 7b Hertogendreef 82
- 8 Hertogendreef 103
- 9 Hertogendreef 113
- 10 WaBo Delleurlaan 39-43
- 11 Drie Lindenstraat 13
- 12 Drie Lindenstraat 22
- 13 Drie Lindenstraat 26
- 14 Drie Lindenstraat 27
- 15 Drie Lindenstraat 35
- 16 Drie Lindenstraat 87
- 17 Konijnenwarandestraat 92
- 18 Konijnenwarandestraat 101
- 19 Konijnenwarandestraat 93
- 20 Konijnenwarandestraat 44
- 21 Konijnenwarandestraat 14
- 22 Piepelingenstraat 44
- 23 Piepelingenstraat 49
- 24 Gemeentelijk Godshuisstraat 57
- 25 Gemeentelijk Godshuisstraat 50
- 26 Gemeentelijk Godshuisstraat 56
- 27 Gemeentelijk Godshuisstraat
- 28 Le Psylophone bistrot Gemeentelijk Godshuisstraat 90
- 29 Gemeentelijk Godshuisstraat 102
- 30 Gemeentelijk Godshuisstraat 149
- 31 Gemeentelijk Godshuisstraat 173



Remerciements

Les Sentiers Tartare tiennent à remercier tout particulièrement pour leur engagement bénévole : Catherine Piret, Dominique Gallez, Muriel Desart, Raymonde Charlier, Viviane Vanderougstraete, Emmanuelle Vercoutere, Nicolas Mayné pour la conception graphique, Maryline Coppée pour l'illustration, les accueillants et les artistes sans qui cette nouvelle édition des Sentiers Tartare n'aurait pas pu être possible.



Dank aan

De Sentiers Tartare willen volgende vrijwilligers hartelijk bedanken : Catherine Piret, Dominique Gallez, Muriel Desart, Raymonde Charlier, Viviane Vanderougstraete, Emmanuelle Vercoutere, Nicolas Mayné voor de grafische vormgeving, Maryline Coppée voor de illustratie, en ontvangers en kunstenaars. Dankzij hun is deze nieuwe editie van Sentiers tartare tot stand gekomen.



Plan

15
16/10
2022

Sentiers Tartare

Parcours d'artistes à Boitsfort centre

Artiestenparcours in Bosvoorde-centrum

Sa 13 h > 19 h
Za
Di 11 h > 18 h
Zo

www.sentierstartare.blogspot.com

70 artistes exposent, venez à leur rencontre dans une ambiance chaleureuse!

Place Wiener, rues des Béguinettes, des Trois Tilleuls, de l'Hospice Communal, des Garennes, Castel Fleuri, Drève du Duc...

70 kunstenaars stellen tentoon, kom ze in een hartelijke en ontspannen sfeer ontmoeten!

Wienerplein, Konijnenwarandestraat, Piepelingenstraat, Drie Lindenstraat, Gemeentelijk Godshuisstraat, Gilson plein, Hertogendreef...

Une initiative des artistes et des habitants du quartier, avec le soutien de l'administration communale et de l'échevinat de la culture de Watermael-Boitsfort

Een initiatief van de kunstenaars en wijkbewoners, ondersteund door de administratie en de schepen van cultuur van Watermaal - Bosvoorde.



Watermael-Boitsfort
Watermaal-Bosvoorde