

PROGRAMME

EN ROUE LIBRE

LE FESTIVAL DU VOYAGE À VÉLO
HET FESTIVAL VAN FIETSREIZEN

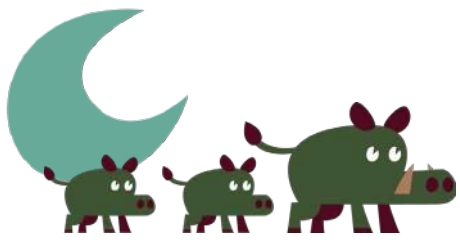
28+29 MARS/MAART 2025
IN BRUSSELS
WATERMAEL-BOITSFORT

FILMS
RENCONTRES
WORKSHOPS
STANDS
CANTINE



WWW.ENROUELIBRE.BE

TiTom



**BIENVENUE AU FESTIVAL
EN ROUE LIBRE, ORGANISÉ
PAR LE GRACQ
WATERMAEL-BOITSFORT**

En roue libre est un festival à dimension humaine et bénévole fièrement propulsé par un groupe de cyclistes du GRACQ Watermael-Boitsfort.

www.enrouelibre.be
info@enrouelibre.be

Le GRACQ

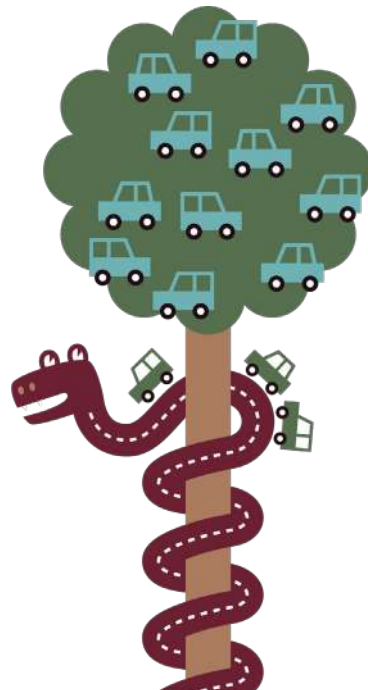
Le GRACQ (Groupe de Recherche et d'Action des Cyclistes Quotidiens) est une association qui souhaite rendre les déplacements à vélo plus sûrs et plus faciles. Le GRACQ représente les usagers cyclistes en Belgique francophone et défend leurs intérêts. C'est une association apolitique et sans but lucratif, mais c'est aussi et surtout une association citoyenne, composée à 99% de bénévoles.

www.gracq.org

Vendredi 28 mars

20h Maison haute

**Soirée d'ouverture :
buvette et musique**
*Animation karaoké par
l'asbl Remarquable*



Samedi 29 mars

11h30 Maison haute - Grande salle

**La tournée (en mobilité)
douce du club P.E.P.S.**
*Un film de Fabian De Backer, 7 min
(Belgique, 2024)*

Marine et Blanche du Club Peps (Pour l'Expansion des Possibles dans ma Sexualité), se lancent sur les routes à bicyclette afin d'aller jouer dans les écoles et rencontrer des élèves de secondaire de la Province de Namur. Elles jouent un spectacle fort sur la sexualité et échangent avec les jeunes sur le désir, le consentement et la vie affective. Les tournées douces, à vélo mais aussi à pied ou à cheval sont imaginées par le collectif PECA Namur et visent à faire culture à l'école autrement.

**Je déménage de Paris à
Bruxelles à vélo**
*Un film de Matéo Bales, 22 min
(France/Belgique, 2023)*

Matéo a l'idée carrément folle de déménager de Paris à Bruxelles à vélo. Avant de pouvoir fourrer sa chambre dans une sacoche, il doit opérer un tri pour le moins radical ! Accompagné de son pote Corentin, il va lui falloir pas mal de détermination pour trimbaler ce dont il ne s'est pas séparé.



PROJECTIONS DE FILMS

Bike for Bread
*Un film de Raphaël Jochaud et
Claude Marthaler, 26 min
(Suisse, 2013)*

La plus grande ville d'Afrique s'est inventée un moyen insolite de distribution des galettes de pain baladi. Nous suivons Hamada, l'un de ces audacieux pédaleurs, une main tenant un plateau d'une centaine de pains, l'autre agrippée au guidon, qui défie les lois de l'équilibre et de la circulation pour livrer à toute heure cet aliment de base égyptien.



14h Maison haute - Grande salle

Ni mari ni moteur

Un film photographique de Jeanne Fourneau-Verdonck, 6 min (France/Belgique, 2023-24)

« Ni mari ni moteur » raconte des personnes queers découvrant le cycloféminisme, un mouvement féministe qui va de pair avec le cyclisme, à travers les communautés qui utilisent le vélo comme outil de libération, d'émancipation antipatriarcale et anticapitaliste.



Accordez vos vélos ! Récit d'une tournée symphonique à vélo

Un film de Julien Poulain, 53 min (France, 2025)

L'an passé, ici même, vous avez peut-être vu le petit film montrant l'orchestre Les Forces Majeures parcourant les routes à vélo, leur instrument sur le dos. Cette année, nous vous proposons un film plus long et tout aussi inspirant, qui retrace l'aventure musicale et humaine de ce collectif de musicien·nes avides de rencontres et de terrain. Sans artifices, celui-ci transforme chaque lieu en une scène vivante et conviviale, chaque moment en un épisode merveilleux.



16h Maison haute - Grande salle

Into the Ride

Un film de Pierre et Thibaut Dufour, 60 min (France, 2018)

Deux frangins, passionnés de VTT freeride partent du Mexique pour rejoindre en quelques coups de pédales et quelques bonds, Whistler, la Mecque du vélo extrême. En chemin, ils se connectent avec des passionnés de sauts locaux mais aussi avec quelques philosophes. Adrénaline et good vibes garanties !
Hors compétition

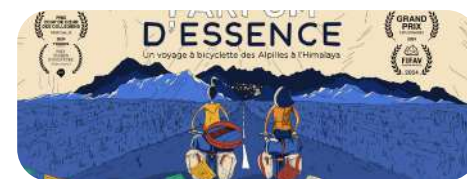


19h Maison haute - Grande salle

Parfum d'essence, un voyage à bicyclette des Alpilles à l'Himalaya

Un film de Jessica Malbet et Anaïs Béné, 54 min (France, 2022)

Sur un coup de tête, Jessica et Anaïs décident de rejoindre l'Himalaya à vélo. Elles n'ont aucun entraînement mais un mantra : pourvu qu'on se marre. Au gré des rencontres et des contextes politiques, elles questionnent les limites de la paix et de la liberté. Poussées par leur amour pour les gens, leur humour et armées de drapeaux de prière tibétains, elles vont jusqu'à Dharamsala, où, contre toute attente, elles rencontrent le 14^{ème} Dalai-lama.
Sous-titré en français



RENCONTRES & ATELIERS

13h Auditorium des Écuries

Le facteur humain

Écoute du podcast *Le Facteur humain de Valérie Borst et Eric Lancien pour France Culture, Les Pieds sur terre, suivie d'échanges avec Vincent Berthelot*

Au moment de prendre sa retraite, Vincent veut partir pour un long voyage à vélo. Mais peu lui importe la destination. Lui vient alors une idée peu banale : ce voyage il le fera en transportant des lettres manuscrites "importantes mais pas urgentes" qu'il s'engage à remettre en mains propres. Les adresses dessinent son parcours, constellation de lieux et de rencontres.
En partenariat avec les Bibliothèques & ludothèque publiques de Watermael-Boitsfort



6

13h Maison haute, Foyer

Hors de ma bulle : Bruxelles-Istanbul

Rencontre avec Florian Nelis

Florian parti à vélo tout feu tout flamme direction le Népal, avec ses envies de rencontre pour boussole, a traversé des frontières, plantant sa tente chez l'habitant, cueillant les bons moments au passage. Blessé en chemin, au Monténégro, il a dû apprendre à avancer autrement et son voyage a pris des détours inattendus.

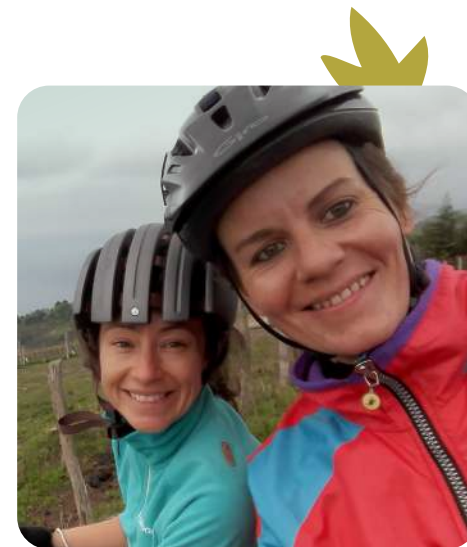


15h30 Auditorium des Écuries

Ruta de la amistad, Bordeaux-Oviedo

Rencontre avec Ariane Coquelet

Oviedo, la ville de leur 20 ans, fut une évidence pour Ariane et Jacqueline qui n'avaient jamais roulé de longue distance ni même plusieurs jours d'affilé. Après, ce fut un calcul : le nombre de kilomètres divisés par celui de jours roulables pondérés par la distance à avaler quotidiennement et hop, la ville de Bordeaux serait celle du grand départ. Un périple pour se retrouver. A la recherche du temps passé, loin d'être perdu.



15h30 - Maison haute, Foyer

Transporter son vélo

Atelier avec Léna Daul et Nicolas Maechler

Un empêchement, un imprévu, les saisons, une frontière... Dans ces moments du voyage, le vélo devient lourd et encombrant, difficile à déplacer et on doit être capable de réduire sa taille rapidement avec le minimum d'outils. Comment se passer de carton ? Le démonter pour respecter les dimensions autorisées dans les trains à grande vitesse ? Forts de leur expérience multimodale sur le plateau tibétain, l'oncle et sa jeune nièce partagent leurs astuces et leurs anecdotes de voyage.



7

18h Auditorium des Écuries

Une randonnée hivernale, du nord de la Norvège à Bruxelles

Rencontre avec Jonathan Vard

Les étoiles brillent, l'air est pur, il fait 20 degrés sous zéro. Le givre a progressé sur son vélo comme une toile grisonnante. Ça pique mais Jonathan, qui est tenace, ne lâche rien et s'émerveille. Ses émotions et ses histoires, ils les couchent sur le papier le soir dans un carnet perdu puis retrouvé.



18h Maison haute, Foyer

Lever les freins !

Atelier avec Mallorie Smets de CartoCyclo

Si Mallorie vit dans les Cévennes, c'est à cause du voyage à vélo. Elle aime le relief, le bivouac, les petites routes de campagne, la liberté du pédalage musculaire... pourtant elle n'aime ni l'effort ni les sentiers balisés et n'a rien d'une grande sportive ! Son dada ? Ouvrir la discussion sur les freins qui nous retiennent et dédramatiser le voyage à vélo... Venez échanger, partager vos doutes, vos craintes et vos questions mais aussi vos expériences et «petits trucs» qui vous ont aidés à vous lancer.



8

ANIMATIONS & STANDS

La Vénerie / Écuries

Exposants et voyageurs

Équipements, stands de voyageurs et d'associations de randonneurs cyclistes...



Mécanique vélo

Avec Vélo Pipette

Quels outils emporter dans ses sacoches ? Que faire en cas de soucis mécaniques ? Des technicien-nes vous livrent bons plans et conseils avisés pour partir léger mais en mode mécanique bien réglée.



Sérigraphie

Avec les élèves et l'équipe de l'Établissement Sainte-Bernadette

Venez avec une chasuble, un t-shirt, un sac en tissu ou toute autre pièce d'étoffe que vous souhaiteriez voir imprimés avec le motif du festival ! Les élèves de l'Établissement Sainte-Bernadette seront là pour vous initier à la sérigraphie.



9

Guichet de l'Agence des facteurs humains

Des facteurs humains distribuent des courriers importants mais pas urgents. C'est un réseau, principalement des cyclistes. Ils viennent chercher le courrier chez vous et vont pédaler jusqu'à votre destinataire. Vous avez un message à transmettre ? Venez les rencontrer !

En partenariat avec les Bibliothèques & ludothèque publiques de Watermael-Boitsfort



Réalisation collective d'une fresque vélorutionnaire

Avec Ariane Pinel

Cycliste au quotidien et parfois voyageuse à vélo, Ariane Pinel aime surtout beaucoup dessiner des vélos partout (affiches, albums, BDs, streetart...). Elle a créé plusieurs albums jeunesse dans lesquels le voyage à vélo devient une échappée vélorutionnaire ! (« Sasha et les vélos » et « L'île aux vélos » aux éditions Cambourakis).

En partenariat avec les Bibliothèques & ludothèque publiques de Watermael-Boitsfort



EN PRÉAMBULE, À LA BIBLIOTHÈQUE...

VENREDI 28 MARS

Bibliothèques & ludothèque publiques
de Watermael-Boitsfort
Espace Paul Delvaux - 3e étage
Rue Gratès 3, 1170 Watermael-Boitsfort

Atelier d'écriture de correspondance animé par le Facteur humain

Avez-vous en tête, en attente peut-être depuis des années, une lettre importante à envoyer à quelqu'un ? Le Facteur humain nous invite à l'écrire et, porté par le poids des lettres, l'acheminera à vélo, un jour ou l'autre, à son ou sa destinataire. Et ensuite, certainement, une autre histoire s'écrira !

Tout public
14h – 18h

Ateliers de dessin animés par Ariane Pinel

Ateliers de dessin de vélos et de personnages à vélo, en vue de participer à une fresque collective et vélorutionnaire le samedi.

6 ans et + (adultes admis !) sur inscription
16h – 18h (16h - 17h ou 17h - 18h)

Informations et inscriptions

02 660 07 94 – bib.francophone@wb1170.brussels



LE PROGRAMME DU SAMEDI EN UN CLIN D'ŒIL



Projections, rencontres et ateliers

11h30	<ul style="list-style-type: none"> • La tournée (en mobilité) douce du club P.E.P.S. de Fabian De Backer • Je déménage de Paris à Bruxelles à vélo de Matéo Bales • Bike for Bread de Raphaël Jochaud et Claude Marthaler 	Films	Maison haute Grande salle
13h	Le facteur humain avec Vincent Berthelot	Rencontre	Écuries Auditorium
13h	Hors de ma bulle : Bruxelles-Istanbul avec Florian Nelis	Rencontre	Maison haute Foyer
14h	<ul style="list-style-type: none"> • Ni mari ni moteur de Jeanne Fourneau-Verdonck • Accordez vos vélos ! de Julien Poulain 	Films	Maison haute Grande salle
15h30	Ruta de la amistad, Bordeaux-Oviedo avec Ariane Coquelet	Rencontre	Écuries Auditorium
15h30	Démonter son vélo pour le transporter avec Léna Daul et Nicolas Maechler	Atelier	Maison haute Foyer
16h30	• Into the Ride de Pierre et Thibaut Dufour	Film	Maison haute Grande salle
18h	Une randonnée hivernale, du nord de la Norvège à Bruxelles avec Jonathan Vard	Rencontre	Écuries Auditorium
18h	Lever les freins ! avec Mallorie Smets de CartoCyclo	Atelier	Maison haute Foyer
19h	• Parfum d'essence, un voyage à bicyclette des Alpilles à l'Himalaya de Jessica Malbet et Anaïs Béné	Film	Maison haute Grande salle

Animations et stands en continu



Accueil et billetterie	Maison haute
Buvette	Maison haute
Stands d'associations et voyageurs	Écuries
Sérigraphie	Écuries
Mécanique	Écuries
Fresque vélorutionnaire	Écuries
Guichet de l'Agence des facteurs humains	Écuries
Animation « pêche aux étriers » et albums pour enfants	Maison haute
Jeux avec avec l'asbl Remarquable	Extérieur
Vélos magiques des Ateliers Voot	Extérieur



INFORMATIONS PRATIQUES

Billetterie

Soirée d'ouverture : entrée libre & gratuite

L'entrée du festival pour la journée de samedi est à prix libre.

8 € Prix plume

(pour les petits portefeuilles)

10 € Prix suggéré

(pour couvrir les coûts du festival)

12 € Prix solidaire

(pour nous soutenir)

Venir au festival

Maison haute et Écuries de Boitsfort
Place Gilson 2 & 3
1170 Watermael-Boitsfort

Un parking vélo est installé à l'entrée du festival.

Buvette

Les élèves de l'Établissement Sainte-Bernadette, école d'enseignement secondaire professionnel, vous accueillent tout au long de la journée à la buvette de la Maison haute.

Horaires

Vendredi 28 mars : dès 20h

Samedi 29 mars : dès 11h

Le festival ne prend pas de réservation. Attention, nous vous conseillons d'arriver une quinzaine de minutes à l'avance pour être sûr d'avoir de la place.



MES NOTES, CONSEILS ET ASTUCES ...

PROCHAIN VOYAGE

NE PAS OUBLIER

MAIS ENCORE

Un festival organisé par le GRACQ Watermael-Boitsfort



BIBLIOTHÈQUES & LUDOTHÈQUE
PUBLIQUES DE WATERMAEL-BOITSFORT



LA VÉNERIE
ECURIES | ESPACE DELVAUX
CENTRE CULTUREL DE
WATERMAEL-BOITSFORT



ER : Delphine Morel de Westgaver - GRACQ - Les Cyclistes Quotidiens
15, rue de Londres - 1050 Bruxelles - N° entreprise : 0449.673.390
IBAN : BE65 5230 4042 2096 - RPM Bruxelles
www.gracq.org - info@gracq.org
+ Merci de ne pas jeter sur la voie publique



Merci !

**Et à la
prochaine!**

Illustrations : Titom
Mise en page : Sheila Ngoma