



WATERMAEL-BOITSFORT
WATERMAAL-BOSVOORDE



Quartier Logis-Floréal Wijk - WB

VIVAQUA
UNE EAU POUR LA VIE

Ensemble! Nous travaillons pour vous.

VIVAQUA
UNE EAU POUR LA VIE



WATERMAEL-BOITSFORT
WATERMAAL-BOSVOORDE

Samen! Wij werken voor u.



VIVAQUA
UNE EAU POUR LA VIE



Contexte / Kader

Logis-Floréal

1920

Beschermede Site - Site classé

Infiltration directe EP –
Rechstreekse infiltratie van RW

Déficit égouttage – Slechte
werkende Rioleringen

Plusieurs phases – Verschillende
fasen





VIVAQUA
UNE EAU POUR LA VIE



Cadre légal – Juridisch kader

Logis - Floréal

Cession des voiries en domaine public
Overdracht van wegen aan het openbaar domein

Directives européennes – Europese richtlijnen :

« Cadre Eau » - 2000/60/CE

« FILLE » : 2008/105/CE

« ERU » : 91/271/CEE

Parlement Bruxellois - Brussels Parlement :

< Ordonnance Cadre Eau >

PU : 17/PFU/1702435 - 17/PFU/186773 – 17/PFU/1863782

DPC - ACE



VIVAQUA
UNE EAU POUR LA VIE



Travaux prévus –
Geplande werken



Phase - 1 - Fase

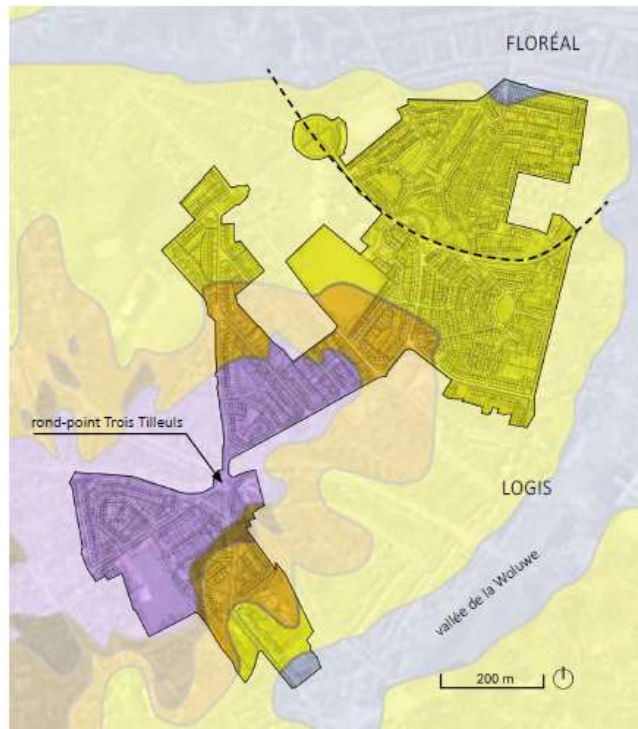


Infiltration - Infiltratie

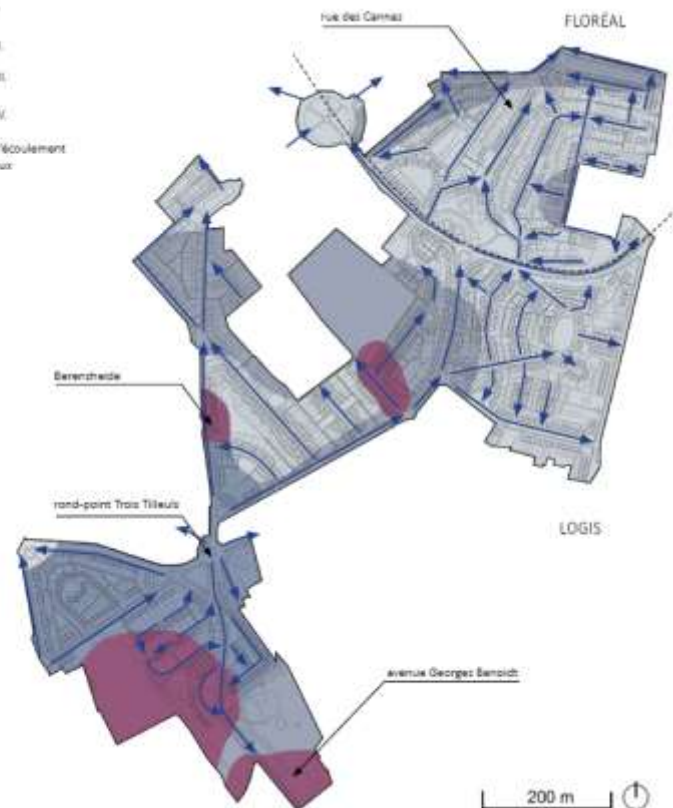
Figure 11.
Carte géologie

Source: SWECO sur la base de geodata.bruxelles environnement: <http://geodata.leefmilieu.bruxelles/client/view/96aaaa8b-a839-4c85-bbb1-286485f1afa5>

- Sables et argiles de Sint-Huibrechts-Hern
- Sables et argiles de Kortrijk
- Argiles de Maldegem
- Sables de Maldegem
- Sables de Lede
- Sables de Bruxelles



- Zone I
- Zone II
- Zone III
- Zone IV
- Sens d'écoulement des eaux






Source : rapport WECO

Project - Project



Domaine public – Openbaar domein



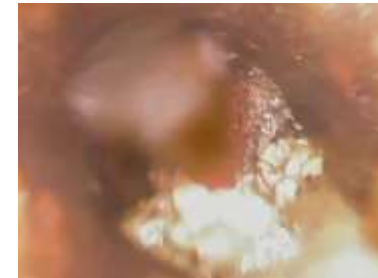
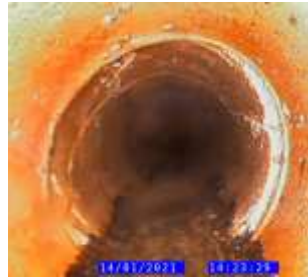
-  Egouts et eaux pluviales
Riool en regenwater
-  Raccordements
Aansluitingen
-  Travaux de voirie
Wegwerkzaamheden

Domaine privé - Privédomein

50% OK

OK

Pas OK - Niet OK



Domaine privé - Privédomein



— Conduites privées
Privative leidingen

Quelques chiffres – Enkele Cijfers



Habitations – Woningen : 65/125



Egout public – Openbare Riool : 510m DN400 + 16 CV/BK
Drainage : 49 av/st + 21 CV/BK à décantation + 550m DN250



Raccordements – Aansluitingen : 24



Voirie – Rijweg : 3150m²
Trottoirs – Voetpaden : 1000m²



Egout privé – Privative riool : 395m



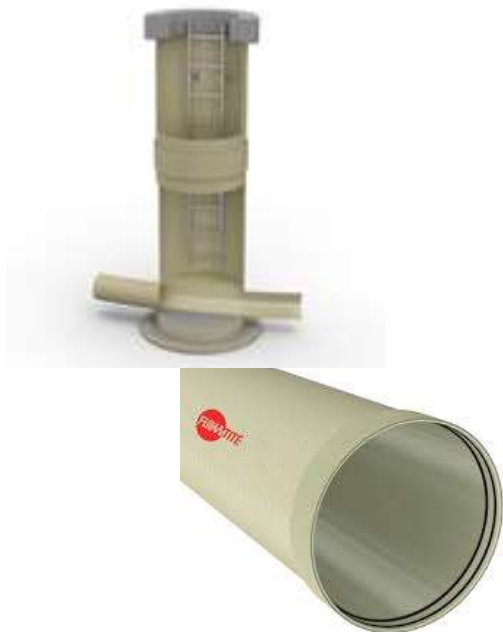
VIVAQUA
UNE EAU POUR LA VIE



Travaux d'égouttage / Rioleringswerken

Matériaux utilisés – Gebruikte materialen

Égouttage - Riolering



Drainage



Raccords et conduites privatives Aansluitingen en privative leidingen



Tranchée ouverte – Open sleuf

Domaine public – Publiek domein



Tranchée ouverte – Open sleuf



Autres techniques – Andere technieken



Pipe Bursting
Chemisage - Kousbekleding

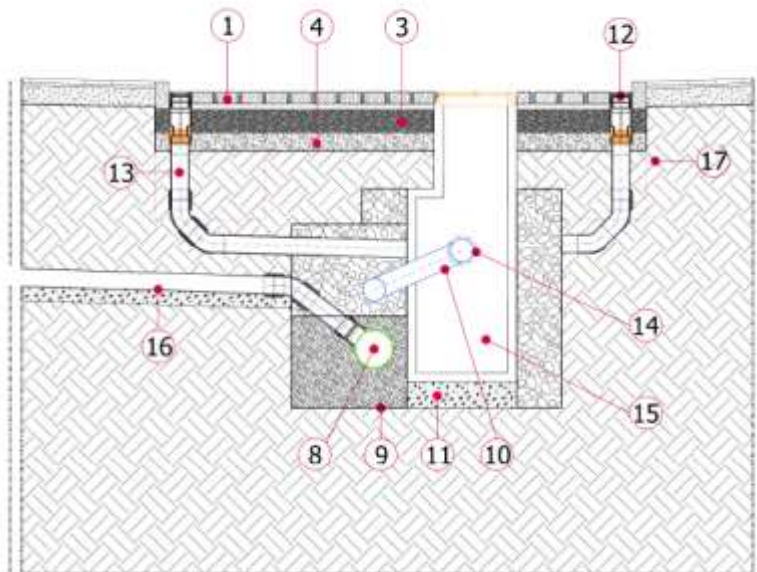
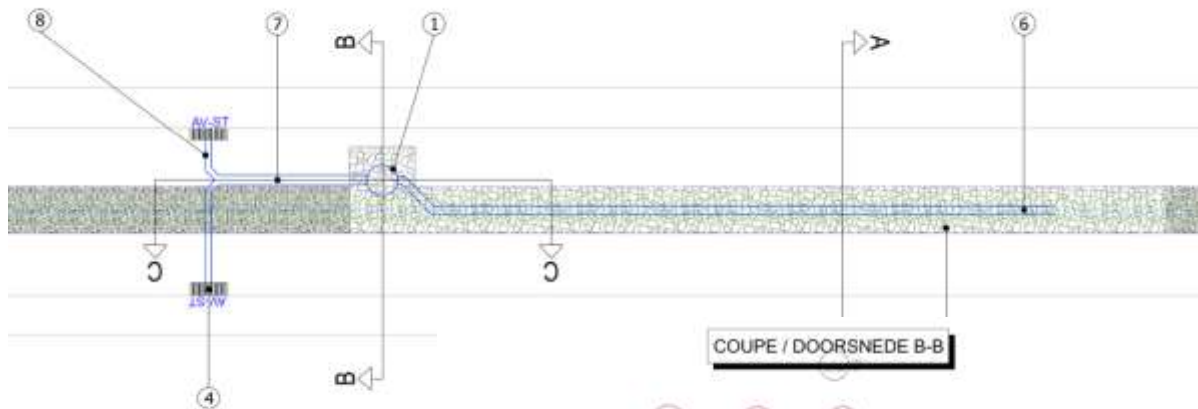




VIVAQUA
UNE EAU POUR LA VIE



Eaux pluviales / Regenwater



LEGENDE	
Nr.	Description - Beschrijving
1	Pavage de chaussée Rijwegbestrating
2	Coulant d'eau en pavé Stromendwater met bestrating
3	Fondation Stichting
4	Sous-fondation Onderstichting
5	Massif drainant Draineermassief
6	Gravette de fondation Funderingsgrind
7	Drain d'eau de pluie Ø250 Regenwater afvoer Ø250
8	Egout Ø400mm Riool Ø400mm
9	Géotextile Geotextiel
10	Sortie de la chambre de décantation Ø250mm Decanteerkamer uitrit Ø250mm
11	Béton maigre C15/20 EE 1 (H x 300mm) Mager beton C15/20 EE1 (H x 300mm)
12	Avaloir Straatkolk
13	Branchement d'avaloir Ø200mm Straatkolk aansluiting Ø200mm
14	Entrée dans la chambre de décantation Ø315 Decanteerkamer inrit Ø315
15	Chambre de décantation Ø1000mm Decanteerkamer Ø1000mm
16	Branchement à l'égout Riool aansluiting
17	Zone présumée d'impétrants Veronderstelde zone van de concessiehouder



VIVAQUA
UNE EAU POUR LA VIE



Aménagements de surface - Wegbekleding



Situation initiale – Bestaande toestand





SIMULATION VISUELLE / VISUELE SIMULATIE



Situation projetée – Vooropgestelde toestand

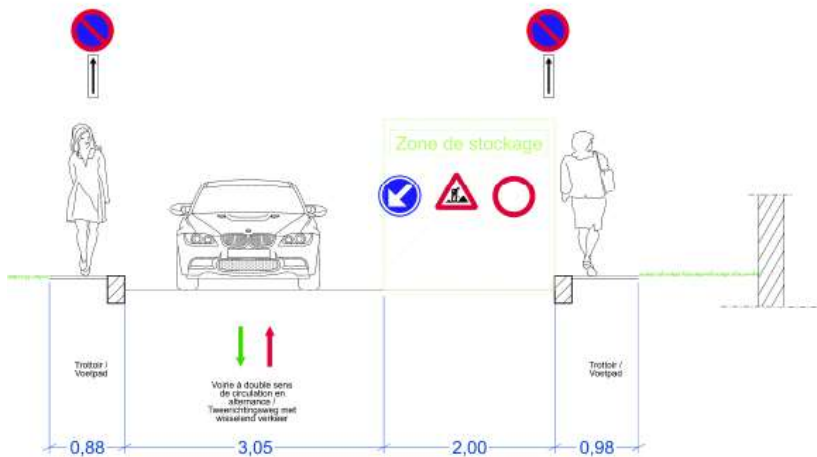


VIVAQUA
UNE EAU POUR LA VIE

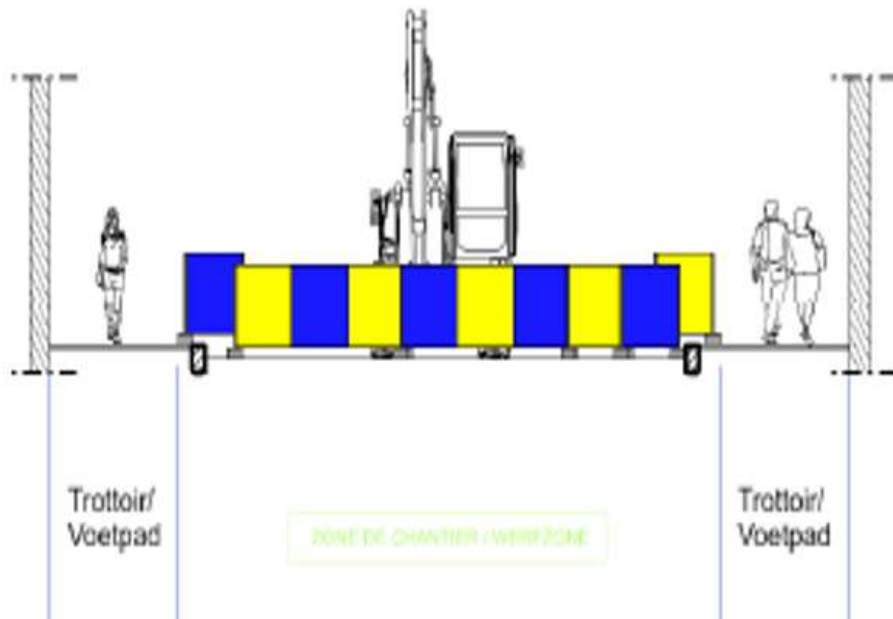


Mobilité - Mobiliteit

Domaine privé - Privédomein



Domaine public – Openbare domein





VIVAQUA
UNE EAU POUR LA VIE



INFOS

START ? 05/2023

Délai – Termijn : 300 jo/wd

Qui – Wie ? VIVAQUA + RENOTEC

Contacts ? – Contacten ? VIVAQUA – WB - SISP



- ✓ Ombudsman : 02/518.85.24
- ✓ Garde centrale – Centrale Wacht : 02/739.52.11
- ✓ <https://chantiers.vivaqua.be/>
- ✓ WB : 02/674.74.08



WATERMAEL-BOITSFORT
WATERMAAL-BOSVOORDE



MERCI pour votre attention!
BEDANKT voor uw aandacht!

VIVAQUA
UNE EAU POUR LA VIE