

DALLE VERTE DU RER

# Un nouveau parc pour Watermael-Boitsfort

800 mètres de verdure

Réunion d'information · 20 avril 2026

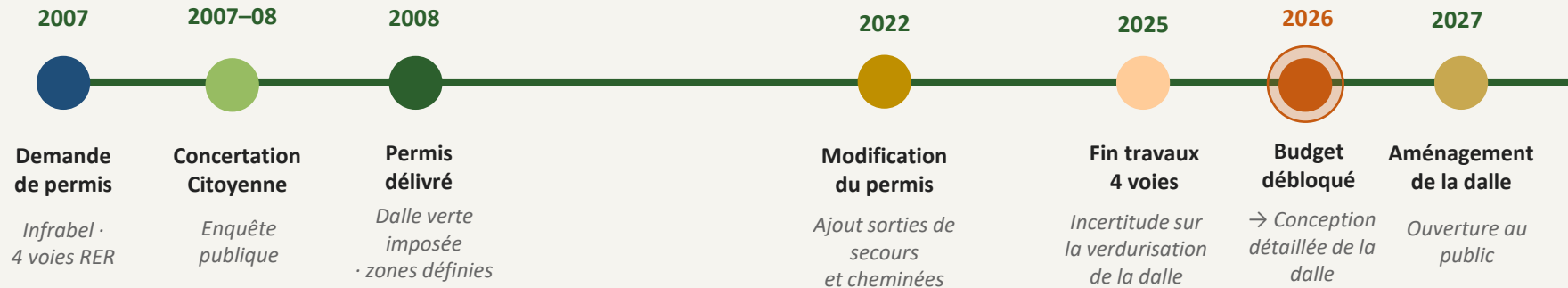
Commune de Watermael-Boitsfort



**Attention**, cette présentation a été réalisée à titre illustratif. Les plans et métrés doivent encore être actualisés par le porteur de projet (Infrabel), et les éléments proposés sont susceptibles d'évoluer en fonction de contraintes techniques et budgétaires.



# Comment en est-on arrivé là ?



## Consultation citoyenne en 3 étapes

1. Collecte des idées et attentes
2. Présentation de 2-3 projets par zone
3. Ce soir : présentation du concept final retenu par le Collège

# Les principes qui ont guidé le choix du projet

Sur base des idées et attentes récoltées lors des 2 premières réunions, le Collège a retenu les principes suivants :

## Respect du permis

Pas de nouveau permis pour ne pas retarder le projet — les zones ont déjà été définies en consultation avec les habitants. Passerelle cyclo-piétonne incluse.

## Sécurité avant tout

Clôture 2m, fermeture nocturne, sécurisation des sorties de secours — une priorité unanime

## Voisinage respecté

Zones bruyantes éloignées des habitations tout en respectant le permis, équipements bruyants évités

## Pour tous les âges

Des plus jeunes aux seniors : un lieu de rencontre inter-générationnel pour tous les habitants

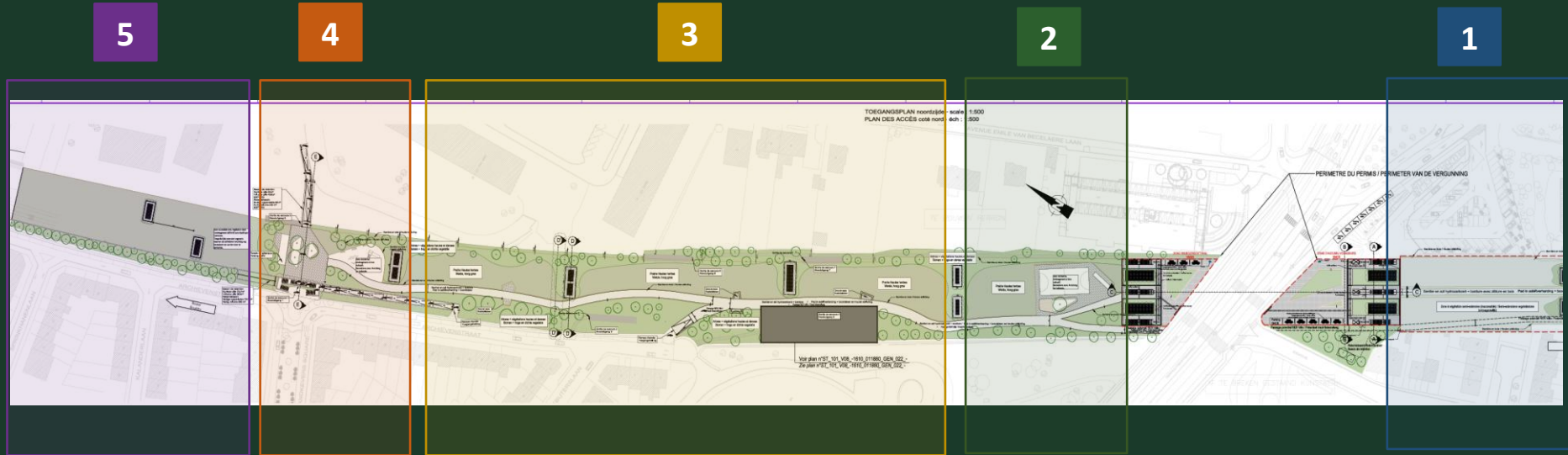
## Belle entrée de commune

Esthétisme, cohérence paysagère, floraisons tout au long de l'année, diversité des essences, biodiversité et îlot de fraîcheur

## Durable et entretenu

Matériaux robustes, essences adaptées, gestion simple pour le futur gestionnaire

# La dalle en 5 zones



1

## Clos des Chênes

Extrémité sud · chaussée de La Hulpe

2

## Zone Récréative

Guinguette · jeux · gradins · près de la gare

3

## Zone de Transition verte

Grand parc · gazon · chemin piéton

4

## Petite Enfance

Square des Cicindèles · jeux · pétanque

5

## Parcours Santé

Extrémité nord · intergénérationnel

# Un parc arboré et fleuri tout au long de l'année



Cerisiers du Japon



Arbres variés



Arbustes variés



Graminées colorées



Prairie colorée



Gazon pour se poser



Plantes grimpantes colorées



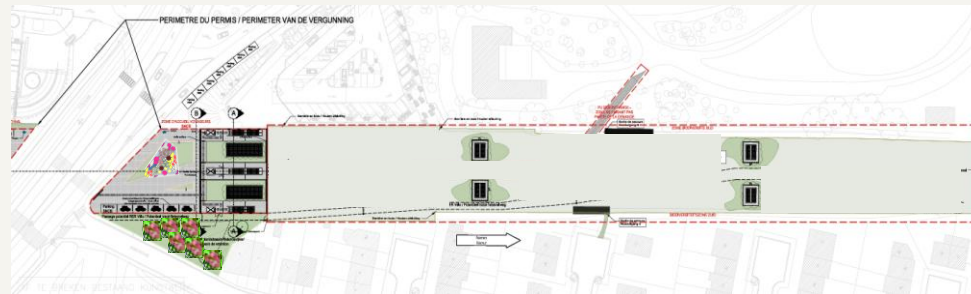
Alternance de lierre et fleurs

# Zone 1 – Clos des Chênes

Extrémité sud · chaussée de La Hulpe

## Zone non accessible au public

- Clôture et sécurisation du périmètre
- Triangle côté gare : cerisiers du Japon — écran végétal protecteur
- Parterres SNCB : floraison de février à octobre
- Zones plantées de sédum et graminées non allergènes
- Entretien simple et durable



*Pennisetum alopecuroides* 'Black Beauty'



*Calamagrostis x acutiflora* 'Overdam'



*Calamagrostis arundinacea*



*Imperata cylindrica* 'Red Baron'



*Miscanthus sinensis* 'Silver Queen'



*Schizachyrium scoparium* 'Blue Heaven'

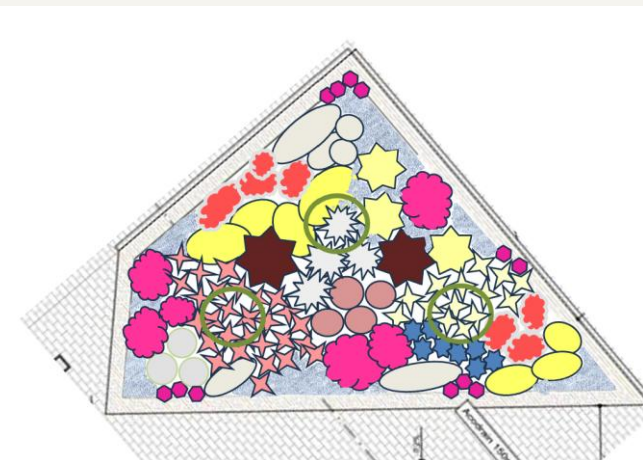


*Panicum alopecuroides* 'Tussock'



*Panicum prense* 'Spartan'

Graminés variés



Parterres SNCB colorés

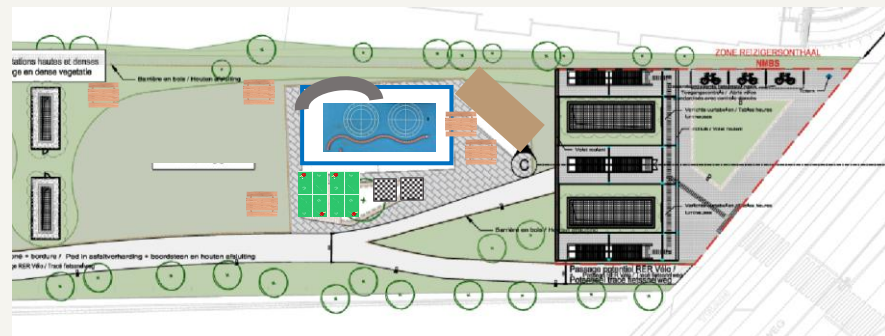
NB : Les photos et plans sont présentés à titre illustratif ; les différents éléments sont encore susceptibles d'évoluer.

# Zone 2 – Zone Récréative & Guinguette

Côté gare · proximité Glaverbel

## Zone ouverte récréative

- **Dalle bétonnée large et ouverte** : jeux au sol (marelle, échelles, chenille...)
- Possibilité d'activités collectives (yoga...)
- **Gradins en gabion sur 3 niveaux en hémicycle** — favorisent la rencontre
- **Guinguette mobile** : point de rencontre convivial
- 2 tables de **ping-pong** en béton avec consigne de raquettes
- 3 tables d'**échecs** en béton avec tabourets - partenariat WABO Club Échecs
- Tables de **pique-nique** en bordure de dalle et sur la zone enherbée
- Zone enherbée en **gazon ras** pour jeux libres et détente



Guinguette



Jeux au sol sur dalle dure



Pelouse pour jeux libres



Tables d'échecs



Gradins gabion



Bancs pique-nique



Tables ping pong

NB : Les photos et plans sont présentés à titre illustratif ; les différents éléments sont encore susceptibles d'évoluer.

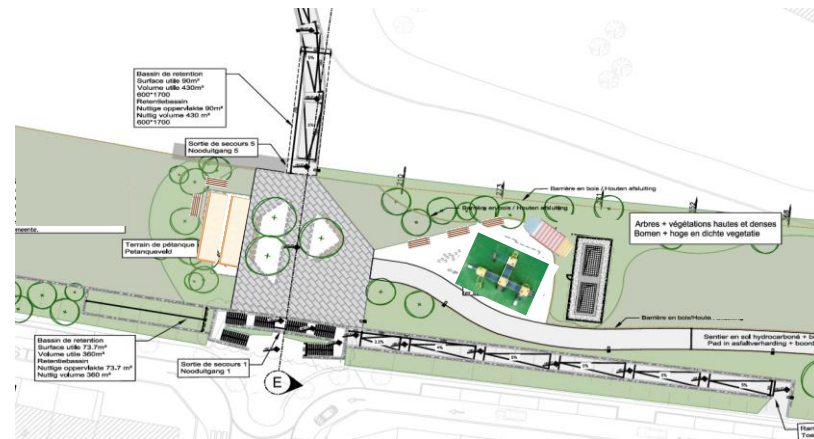


# Zone 4 – Zone Petite Enfance

Square des Cicindèles

## Zone Petite Enfance

- Passerelle cyclo-piétonne entre square des Cicindèles à l'av. de l'Arbalète
- Module de jeux (taille parc Jagersveld) — sol amortissant, sans sable
- Petits éléments d'escalade et de parcours en semi-hauteur
- 2 terrains de pétanque avec bancs à accoudoirs tout autour
- Espace ombragé (pergola en bois ou zones ombragées par la végétation)
- Espace pour stationnement ponctuel d'une camionnette (gaufres, glaces) — accès via l'avenue de l'Arbalète
- Arceaux vélos sécurisés
- Bancs avec accoudoirs en nombre suffisant pour les accompagnants



Module de jeux



Petits modules d'escalade



Arceaux vélo



Emplacement camionnette



Terrain de pétanque



Pergolas ombragée

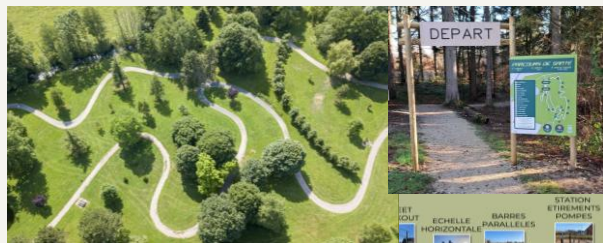
NB : Les photos et plans sont présentés à titre illustratif ; les différents éléments sont encore susceptibles d'évoluer.

# Zone 5 – Parcours Santé Intergénérationnel

Extrémité nord

Un sentier en zigzag traversant toute la zone, avec :

- Sentier en gravier en zigzag traversant l'ensemble de la zone — gazon, herbes hautes et plantes colorées
- 3 niveaux de difficulté : faible, moyen, élevé
- **Modules de fitness en plein air** (ski de fond, rameur, torse...)
- **Modules en agrès en bois** (saute-mouton, échelles, barres parallèles, mur d'escalade, barre d'équilibre...)
- **Module PMR** accessible aux personnes à mobilité réduite
- **Petit parcours vélo** avec obstacles ludiques pour petits et grands
- Tables et bancs dans des zones de repos calmes



Sentier en gravier en parcours santé



Modules Fitness



Modules PMR



Modules agrès en bois



Modules vélo

NB : Les photos et plans sont présentés à titre illustratif ; les différents éléments sont encore susceptibles d'évoluer.

# Sécurité & gestion du parc

## Sécurisation

- Clôture 2m · tout le périmètre
- Fermeture nocturne du parc
- Sécurisation sorties de secours et cheminées
- Haies épineuses aux points stratégiques



Clôture esthétique 2m



Haie épineuse dissuasive aux endroits stratégiques



## Gestion future

- Bruxelles Environnement (BE): gestionnaire naturel de la dalle (déjà impliqué depuis la conception du permis et gestionnaire du parc Solvay adjacent)
- Aucune confirmation de BE pour des raisons budgétaires

**Une convention de gestion devra être formalisée avant ouverture au public**

# Un parc pour tous, pour les décennies à venir.

---

## Prochaines étapes :

- 1 Validation des aménagements que le Collège défendra envers Infrabel
- 2 Transmission à Infrabel pour les plans détaillés et travail du plan final sur base des contraintes techniques et financières
- 3 Négociation de la convention de gestion avec Bruxelles Environnement
- 4 Aménagement de la dalle en 2027

**Merci de votre participation !**

